

Weitere Leuchten aus dieser Kategorie finden Sie im Kapitel „LEUCHTEN-SYSTEME“ \* For further lights of this series please refer to chapter „LIGHTING SYSTEMS“

### NEBELSCHLUSSLEUCHE SN 480 \* FOG LIGHT SN 480

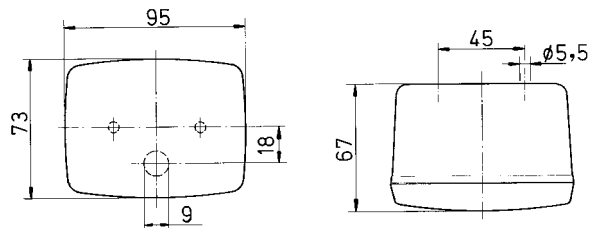


Bild Picture	Art.-Nr. / No. Typ / Type	Beschreibung Description	Merkmale Features	Spann. Voltage	Leistung Power	Material / Farbe Material / Colour	Anschluss Connection	Gewicht Weight	IP / Temp. IP / Temp.	VP PU	Homolog. Approval															
	<b>13.3003.000</b> SN 480	Nebelschlussleuchte Fog Light	<table border="1"> <tr><td>BL</td><td>BR</td><td>S</td><td>W</td><td>SN</td><td>R</td><td>K</td><td>SM</td></tr> <tr><td>DI</td><td>ST</td><td>TL</td><td>RV</td><td>FL</td><td>RR</td><td>NP</td><td>SM</td></tr> </table>	BL	BR	S	W	SN	R	K	SM	DI	ST	TL	RV	FL	RR	NP	SM	12 V	P 21 W	PC / ABS rot - red	Fachsteckungen blade terminals	0,13 kg		10 E1-0018413
BL	BR	S	W	SN	R	K	SM																			
DI	ST	TL	RV	FL	RR	NP	SM																			

Zusatz-Information:  
Additional Information:

Aufbau-Montage  
for surface mounting

### NEBELSCHLUSSLEUCHE SN 3009 \* FOG LIGHT SN 3009

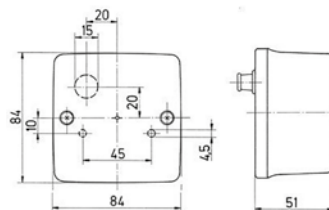
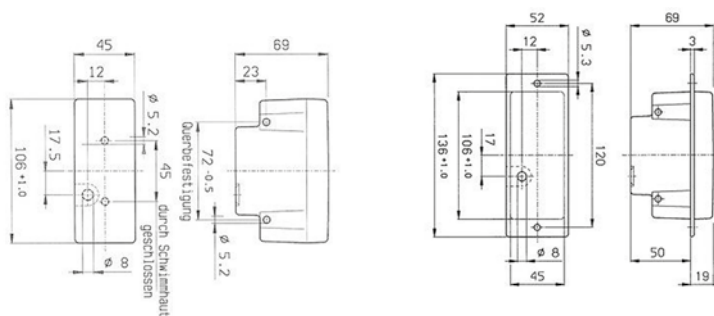


Bild Picture	Art.-Nr. / No. Typ / Type	Beschreibung Description	Merkmale Features	Spann. Voltage	Leistung Power	Material / Farbe Material / Colour	Anschluss Connection	Gewicht Weight	IP / Temp. IP / Temp.	VP PU	Homolog. Approval															
	<b>13.3009.000</b> SN 3009	Nebelschlussleuchte Fog Light	<table border="1"> <tr><td>BL</td><td>BR</td><td>S</td><td>W</td><td>SN</td><td>R</td><td>K</td><td>SM</td></tr> <tr><td>DI</td><td>ST</td><td>TL</td><td>RV</td><td>FL</td><td>RR</td><td>NP</td><td>SM</td></tr> </table>	BL	BR	S	W	SN	R	K	SM	DI	ST	TL	RV	FL	RR	NP	SM	12 V	P 21 W	PMMA / PA rot - red	Fachsteckungen blade terminals	0,12 kg		10 E1-0018446 E/75
BL	BR	S	W	SN	R	K	SM																			
DI	ST	TL	RV	FL	RR	NP	SM																			

Zusatz-Information:  
Additional Information:

Aufbau-Montage  
for surface mounting

### NEBELSCHLUSSLEUCHE SN 3010 / SN 3010.1 \* FOG LIGHT SN 3010 / SN 3010.1



· Variante für Aufbau-Montage oder seitlichen Anbau  
· Variante für Einbau-Montage

· surface mounting or lateral extension  
· flush-fitting

Bild Picture	Art.-Nr. / No. Typ / Type	Beschreibung Description	Merkmale Features	Spann. Voltage	Leistung Power	Material / Farbe Material / Colour	Anschluss Connection	Gewicht Weight	IP / Temp. IP / Temp.	VP PU	Homolog. Approval															
	<b>13.3010.000</b> SN 3010	Nebelschlussleuchte Fog Light	<table border="1"> <tr><td>BL</td><td>BR</td><td>S</td><td>W</td><td>SN</td><td>R</td><td>K</td><td>SM</td></tr> <tr><td>DI</td><td>ST</td><td>TL</td><td>RV</td><td>FL</td><td>RR</td><td>NP</td><td>SM</td></tr> </table>	BL	BR	S	W	SN	R	K	SM	DI	ST	TL	RV	FL	RR	NP	SM	12 V	P 21 W	PC / ABS - PC rot - red	Fachsteckungen blade terminals	0,09 kg		10 E1-2577
BL	BR	S	W	SN	R	K	SM																			
DI	ST	TL	RV	FL	RR	NP	SM																			
	<b>13.3010.010</b> SN 3010.1	Nebelschlussleuchte Fog Light	<table border="1"> <tr><td>BL</td><td>BR</td><td>S</td><td>W</td><td>SN</td><td>R</td><td>K</td><td>SM</td></tr> <tr><td>DI</td><td>ST</td><td>TL</td><td>RV</td><td>FL</td><td>RR</td><td>NP</td><td>SM</td></tr> </table>	BL	BR	S	W	SN	R	K	SM	DI	ST	TL	RV	FL	RR	NP	SM	12 V	P 21 W	PC / ABS - PC rot - red	Fachsteckungen blade terminals	0,09 kg		10 E1-2577
BL	BR	S	W	SN	R	K	SM																			
DI	ST	TL	RV	FL	RR	NP	SM																			