

Contactors

Contattori



MZJ SERIES
SERIE MZJ



JCD SERIES
SERIE JCD

A Contactor is an electromagnetic device with an effective switching capability up to 600A. The use of contactors is recommended for demanding applications on fields such as:

- Forklift
- Construction Vehicles
- Boats, Yachts
- Electrically Powered Vehicles
- Trucks
- Industrial Vehicles
- Trains
- Military Vehicles

Contactors are available at the rated voltages of: 12V, 24V and 48V DC.

Compared to a traditional automotive relay, a Contactor have superior performances and reliability.

The main features are:

- Pick-up and release voltage speed
- Arc suppression, in order to preserve the wear of the contacts.
- Low voltage drop, less than 60mV at the rated load
- Electrical isolation over 1000V AC 50Hz
- Tested for over 1.000.000 cycles in nominal conditions.
- High resistance against humidity (up to 98%) and dust
- Operative temperatures between -25°C to +140°C
- Conformity to the standards
- Auxiliary contacts

The versions are designed to halve consumption when the contacts are closed.

Il contattore è un dispositivo elettromagnetico con un potere di interruzione effettivo fino a 600A. L'uso del contattore è raccomandato per servizi gravosi su settori come:

- Carrelli elevatori
- Veicoli movimento terra
- Barche, Yachts
- Veicoli elettrici
- Camion
- Veicoli commerciali
- Treni
- Veicoli militari

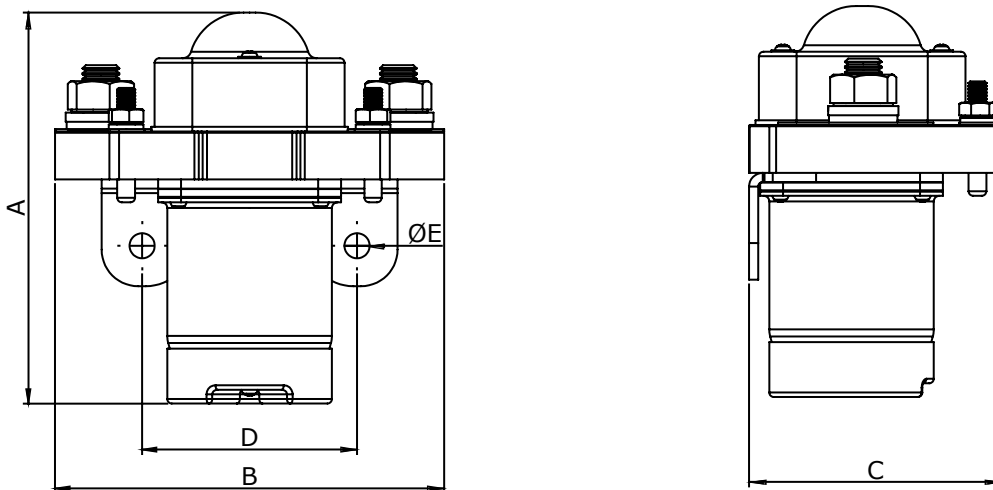
I contattori sono disponibili con tensioni nominali di: 12V, 24V e 48V DC.

Paragonati ad un relay automobilistico tradizionale un contattore offre prestazioni e affidabilità superiori.

Le caratteristiche principali sono:

- Velocità di eccitazione diseccitazione
- Soppressione dell'arco elettrico per preservare il contatto dall'usura
- Bassa caduta di tensione, meno di 60mV con il carico nominale
- Isolamento elettrico a più di 1000V AC 50Hz
- Testato per più di 1.000.000 di cicli alle condizioni nominali
- Alta resistenza all'umidità (fino al 98%) e polvere
- Temperature operative tra i -25°C e +140°C
- Presenza di contatti ausiliari

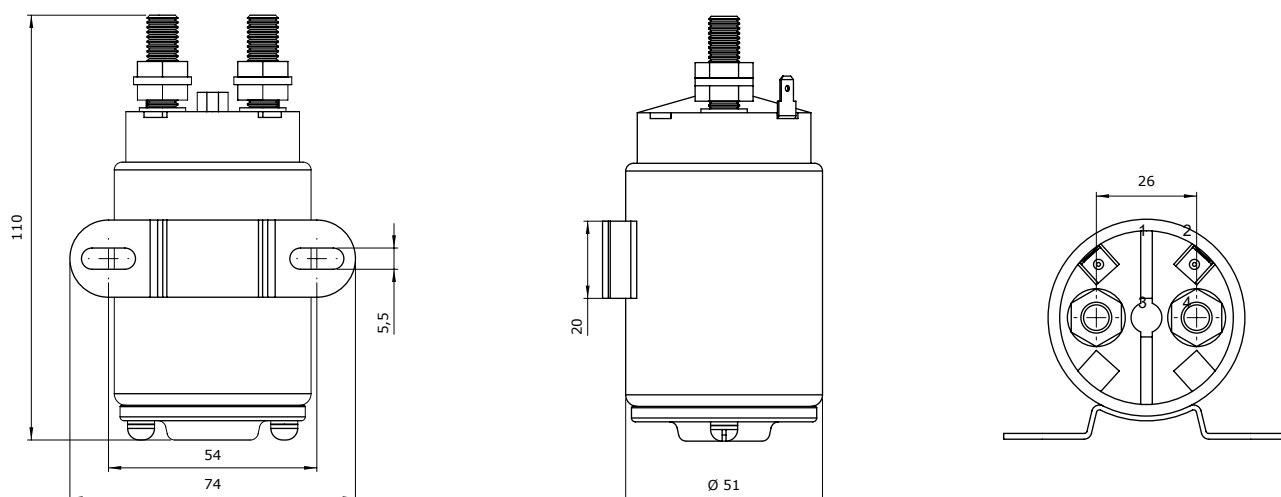
I modelli sono progettati per dimezzare il consumo quando i contatti sono chiusi.



OUR CODE	DESCRIPTION	PINS	A	V	DIMENSIONS	CONNECTION	DIAGRAM
C12V100	CONTACTOR MZJ NORMALLY OPEN CONTATTORE MZJ NORMALMENTE APERTO	4	100	12	A: 68 B: 71 C: 43 D: 47 E: Ø 4,5	 1-2: M4 3-4: M6	
C12V200	CONTACTOR MZJ NORMALLY OPEN CONTATTORE MZJ NORMALMENTE APERTO	4	200	12	A: 86 B: 86 C: 56 D: 47 E: Ø 5,5	 1-2: M4 3-4: M8	
C12V600	CONTACTOR MZJ NORMALLY OPEN CONTATTORE MZJ NORMALMENTE APERTO	4	600	12	A: 122,5 B: 130,5 C: 79 D: 72 E: Ø 6,5	 1-2: M4 3-4: M12	
C24V100	CONTACTOR MZJ NORMALLY OPEN CONTATTORE MZJ NORMALMENTE APERTO	4	100	24	A: 68 B: 71 C: 43 D: 47 E: Ø 4,5	 1-2: M4 3-4: M6	
C24V200	CONTACTOR MZJ NORMALLY OPEN CONTATTORE MZJ NORMALMENTE APERTO	4	200	24	A: 86 B: 86 C: 56 D: 47 E: Ø 5,5	 1-2: M4 3-4: M8	
C24V600	CONTACTOR MZJ NORMALLY OPEN CONTATTORE MZJ NORMALMENTE APERTO	4	600	24	A: 122,5 B: 130,5 C: 79 D: 72 E: Ø 6,5	 1-2: M4 3-4: M12	
C48V100	CONTACTOR MZJ NORMALLY OPEN CONTATTORE MZJ NORMALMENTE APERTO	4	100	48	A: 68 B: 71 C: 43 D: 47 E: Ø 4,5	 1-2: M4 3-4: M6	
C48V200	CONTACTOR MZJ NORMALLY OPEN CONTATTORE MZJ NORMALMENTE APERTO	4	200	48	A: 86 B: 86 C: 56 D: 47 E: Ø 5,5	 1-2: M4 3-4: M8	

Contactors JCD

Contattori JCD



OUR CODE	DESCRIPTION	PINS	A	V	TERMINALS	CONNECTION	DIAGRAM
M12V140B	CONTACTOR JCD NORMALLY OPEN CONTINUOUS WORKING CONTATTORE JCD NORMALMENTE APERTO LAVORO CONTINUO	4	140	12	1-2: FASTON 6,3 3-4: M8		
M24V120B	CONTACTOR JCD NORMALLY OPEN CONTINUOUS WORKING CONTATTORE JCD NORMALMENTE APERTO LAVORO CONTINUO	4	120	24	1-2: FASTON 6,3 3-4: M8		